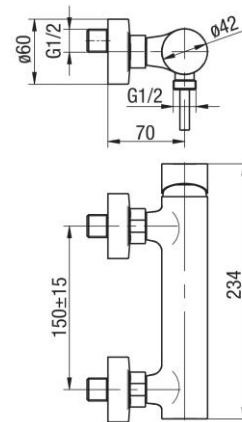
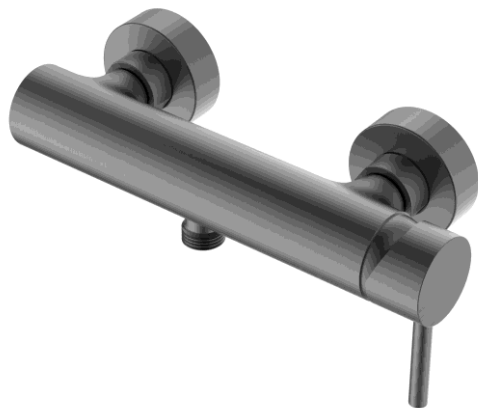


Seria Cannoli Gun Metal

Bateria natryskowa ścienna (bez akcesoriów)



Kod	Element sterujący	Klasa przepływu	Przyłącza	EAN13
2424870-GMV	mieszacz $\Phi 35$	B	G1/2	5902273584957

Zastosowanie:

Do stosowania w instalacjach zimnej i ciepłej wody w budynkach

Typ:

Baterie natryskowe

Dane techniczne:

Zalecane ciśnienie robocze: 0,1-0,5 Mpa,
Temperatura maksymalna: 70°C

Gwarancja:

25 lat

Materiały:

mosiądz

Pokrycie:

gun metal