



ZESTAW TERMOSTATYCZNY PODTYNKOWY • CONCEALED THERMOSTATIC SET •  
 UNTERPUTZ-THERMOSTAT-KIT • СКРЫТЫЙ ТЕРМОСТАТИЧЕСКИЙ КОМПЛЕКТ •  
 PODOMÍTENÁ TERMOSTATICKÁ SADA • PODMIETNÝ TERMOSTATICKÝ SÚPRAV

PARAMETR	WARTOŚĆ
Temperatura wody zasilającej	max. 85°C
Maksymalne ciśnienie robocze	max. 0.5 MPa
Zalecane ciśnienie pracy <sup>1)</sup>	0.1 MPa + 0.5 MPa
Temperatura zimnej wody na zasilaniu	5°C + 20°C
Temperatura ciepłej wody na zasilaniu	50°C + 80°C
Zakres regulacji temperatury	20°C + 65°C
Zabezpieczenie przeciwoparzeniowe	38°C
Gwinty przyłączeniowe do instalacji GW - gwint wewnętrzny	G1/2 GW
<b>Uwaga:</b> <sup>1)</sup> W przypadku, gdy w instalacji jest ciśnienie wyższe niż 0.5 MPa zaleca się zastosowanie reduktora ciśnienia. Baterie termostaticzne mogą współpracować z gazowym przepływowym podgrzewaczem wody pod warunkiem, że ciśnienie wody nie spadnie poniżej 0.1 MPa.	

TECHNISCHE CHARAKTERISTIK	WERT
Temperatur des Trinkwassers	max. 85°C
Maximaler Betriebsdruck	max. 0.5 MPa
Empfohlener Betriebsdruck <sup>1)</sup>	0.1 MPa + 0.5 MPa
Kaltwassertemperatur an dem Wasserversorgungsanschluss	5°C + 20°C
Warmwassertemperatur an dem Wasserversorgungsanschluss	50°C + 80°C
Einstellbereich Temperatur	20°C + 65°C
Verbrennungsschutz	38°C
Gewindeanschluss an der Wasseranlage GW - Innengewinde	G1/2 GW
<b>Bemerkung:</b> <sup>1)</sup> Falls der Druck in der Wasseranlage höher als 0.5 MPa ist, empfehlen wir den Druckminderer einzusetzen. Die thermostatischen Batterien können mit einem Gas-Durchlauferhitzer zusammenarbeiten unter der Voraussetzung, dass der Wasserdruck nicht unter 0,1 MPa fällt.	

PARAMETR	HODNOTA
Teplota přiváděné vody	max. 85°C
Maximální pracovní tlak	max. 0.5 MPa
Doporučovaný pracovní tlak <sup>1)</sup>	0.1 MPa + 0.5 MPa
Teplota přiváděné studené vody	5°C + 20°C
Teplota přiváděné teplé vody	50°C + 80°C
Rozmezí nastavení teplot	20°C + 65°C
Pojistka proti opaření	38°C
Připojovací závit na vodovod GW - Vnitřní závit	G1/2 GW
<b>Upozornění:</b> <sup>1)</sup> Pokud je ve vodovodu vyšší tlak než 0.5 MPa doporučuje se použít reduktor tlaku. Termostatické baterie mohou spolupracovat s plynovými průtokovými ohřivači pokud tlak vody není nižší než 0.1 MPa.	

PARAMETER	VALUE
Temperature of feed water	max. 85°C
Maximum working pressure	max. 0.5 MPa
Recommended working pressure <sup>1)</sup>	0.1 MPa + 0.5 MPa
Cold water temperature at inflow	5°C + 20°C
Hot water temperature at inflow	50°C + 80°C
Temperature regulation range	20°C + 65°C
Anti-burning protection	38°C
Connection threads to the installation GW - internal thread	G1/2 GW
<b>Caution:</b> <sup>1)</sup> It is recommended to use a pressure regulator if pressure in the water supply system exceeds 0.5MPa. Thermostatic taps can work with a gas flow water heater provided that water pressure does not drop below 0.1MPa.	

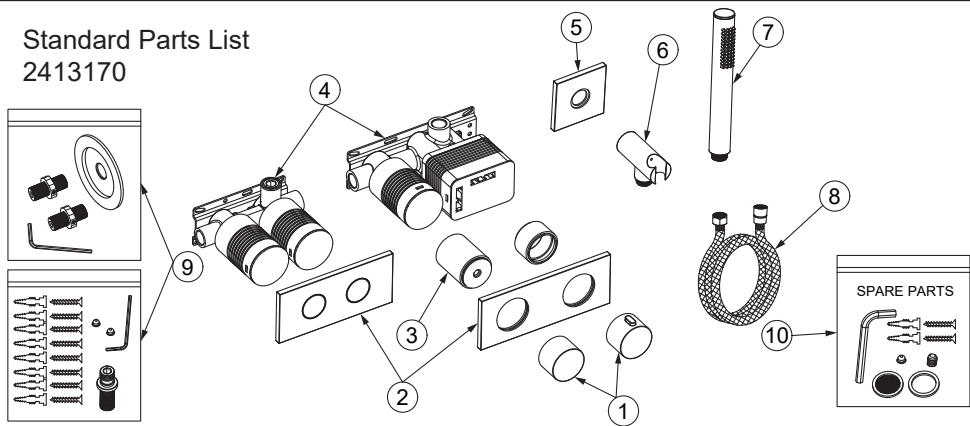
ПАРАМЕТР	ВЕЛИЧИНА
Температура воды в сети	max. 85°C
Максимальное рабочее давление	max. 0.5 MPa
Рекомендуемое рабочее давление <sup>1)</sup>	0.1 MPa + 0.5 MPa
Температура холодной воды в сети	5°C + 20°C
Температура горячей воды в сети	50°C + 80°C
Диапазон регуляции температуры	20°C + 65°C
Противобожоговая защита	38°C
Резьбовое подсоединение к сети GW - Внутренняя резьба	G1/2 GW
<b>Внимание:</b> <sup>1)</sup> В случае, если давление в сети превышает 0.5 МПа рекомендуется применение редуктора давления. Термостатические краны-смесители могут работать в системе с газовыми подогревателями воды при условии, что давление воды не будет падать ниже 0.1МПа	

PARAMETER	HODNOTA
Teplota přiváděné vody	max. 85°C
Maximální pracovní tlak	max. 0.5 MPa
Odporučovaný pracovní tlak <sup>1)</sup>	0.1 MPa + 0.5 MPa
Teplota přiváděné studené vody	5°C + 20°C
Teplota přiváděné teplé vody	50°C + 80°C
Rozmedzie nastavenia teplôt	20°C + 65°C
Poistka proti opaření	38°C
Připojovací závit na vodovod GW - Vnitřní závit	G1/2 GW
<b>Upozornenie:</b> <sup>1)</sup> Ak vo vodovode je vyšší tlak kým 0.5 MPa odporúča sa použiť reduktor tlaku. Termostatické batérie môžu spolupracovať s plynovými prietokovými ohrievačmi pokiaľ tlak vody nie je nižší kým 0.1 MPa.	

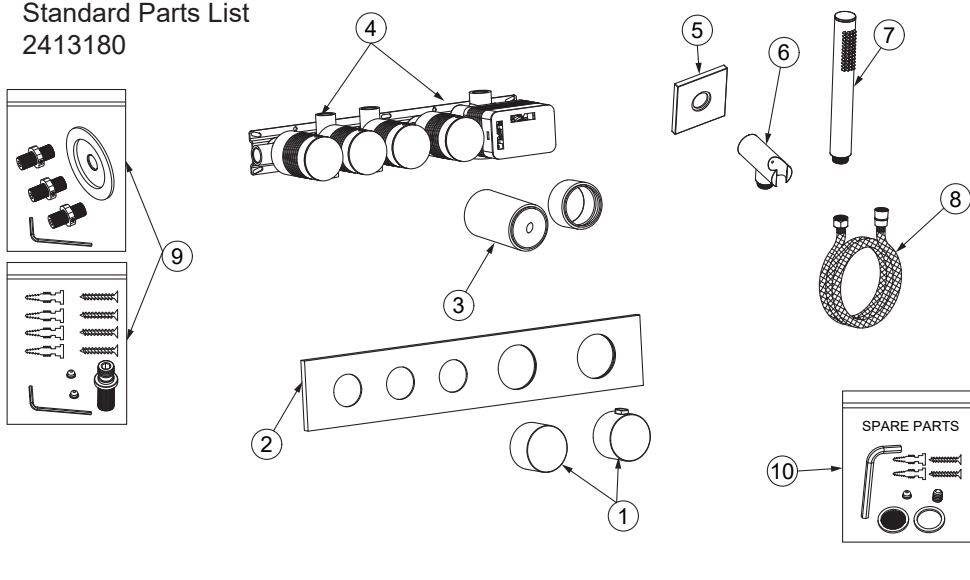
**VALVEX™**

ZESTAW TERMOSTATYCZNY PODTYNKOWY • CONCEALED THERMOSTATIC SET •  
 UNTERPUTZ-THERMOSTAT-KIT • СКРЫТЫЙ ТЕРМОСТАТИЧЕСКИЙ КОМПЛЕКТ •  
 PODOMÍTENÁ TERMOSTATICKÁ SADA • PODMIETNÝ TERMOSTATICKÝ SÚPRAV

**Standard Parts List  
 2413170**



**Standard Parts List  
 2413180**



	PL	EN	RU	DE	CZ	SK
1	Dźwignia	Handle	Носик	Knopf	Chříč	Chříč
2	Rozeta	Rosette	Розетка	Rosette	Růžice	Rozeta
3	Pokrywa dekoracyjna	Decoration cover	Декоративная крышка	Dekorative Abdeckung	Dekorační kryt	Dekoračný kryt
4	Korpus	Body	Корпус	Körper	Tělo	Telo
5	Rozeta	Rosette	Розетка	Rosette	Růžice	Rozeta
6	Uchwył prysznicowy	Shower handle	Ручка для душа	Brausehalter	Sprchová rukojeť	Rukoväť sprchy
7	Sluchawka	Hand shower	Душевая лейка	Duschkopf	Sprchová hlavice	Sprchová hlavica
8	Waż	1,5m Flexible hose	Шланг для душа	Brauseschlauch	Sprchová hadice	Sprchová hadica
9	Akcesoria	Accessory bag	Аксессуары	Zubehör	Příslušenství	Príslušenstvo
10	Części zamienne	Spare parts	Запчасти	Ersatzteile	Náhradní díly	Náhradné diely

**VALVEX™**

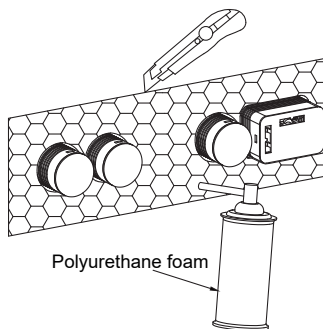
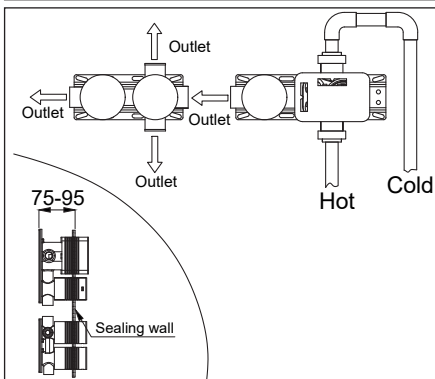
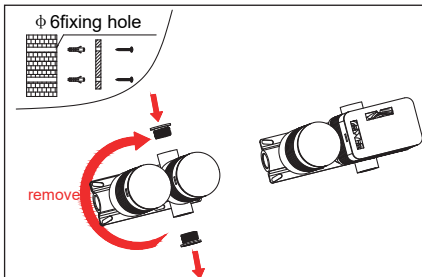
ZESTAW TERMOSTATYCZNY PODTYNKOWY • CONCEALED THERMOSTATIC SET •  
UNTERPUTZ-THERMOSTAT-KIT • СКРЫТЫЙ ТЕРМОСТАТИЧЕСКИЙ КОМПЛЕКТ •  
PODOMÍTENÁ TERMOSTATICKÁ SADA • PODMIETNÝ TERMOSTATICKÝ SÚPRAV

## Instalacja / Installation steps

2413170

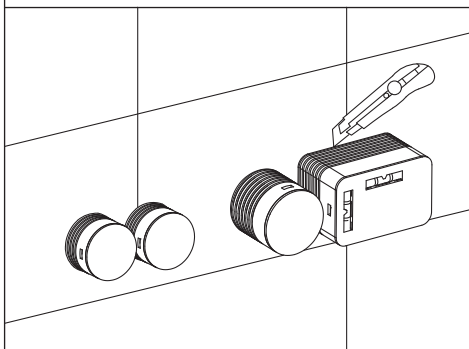
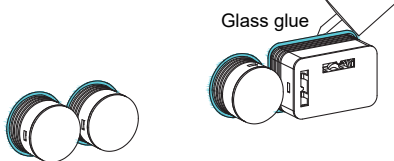
Jeśli chcesz zmienić kierunek odpływu wody, możesz wyjąć zatyczkę znajdującą się u dołu korpusu głównego i zainstalować ją w górnym odpływie wody.

If you need to change the direction of the water outlet, you can remove the plug at the bottom of the main body and install it to the upper water outlet.



Zgodnie ze zdjęciem, rozpyl piankę poliuretanową w kierunku wewnętrznej strony ściany i przytnij ją wzdłuż ściany ostrzem. Następnie nałóż odpowiednią ilość kleju do szkła na krawędź osadzonego pudełka.

According to the picture, spray the polyurethane foam towards the inside of the wall, and cut it along the wall with a blade. Then apply an appropriate amount of glass glue to the edge of the embedded box.



Zgodnie z rysunkiem, użyj kleju do szkła, aby równomiernie pokryć osadzone pudełko i nałóż wodoodporny tynk. Po ułożeniu płytek, dotnij osadzone pudełko wzdłuż płaszczyzny płytek.

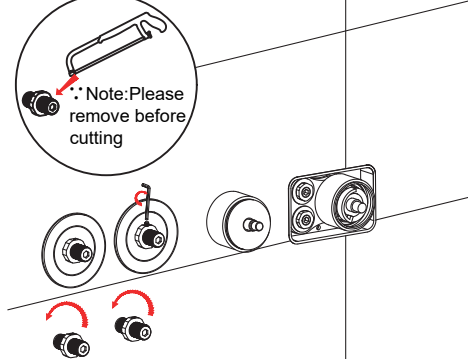
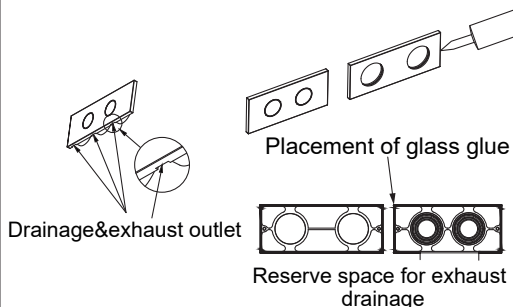
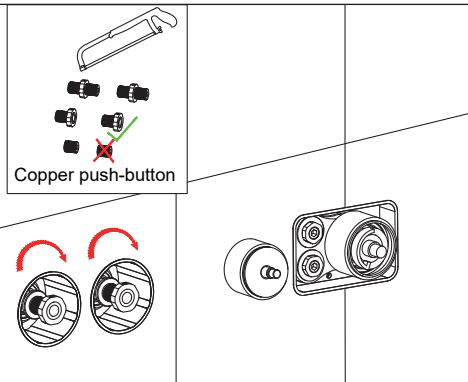
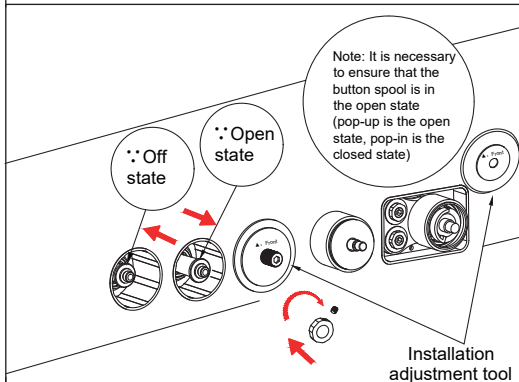
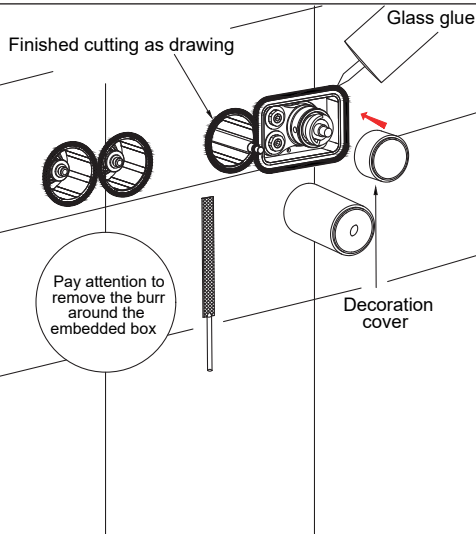
According to the figure, use glass glue to evenly coat the embedded box and apply waterproof plaster. After installing the tiles, cut the embedded box along the plane of the tiles.

**VALVEX™**

ZESTAW TERMOSTATYCZNY PODTYNKOWY • CONCEALED THERMOSTATIC SET •  
 UNTERPUTZ-THERMOSTAT-KIT • СКРЫТЫЙ ТЕРМОСТАТИЧЕСКИЙ КОМПЛЕКТ •  
 PODOMÍTENÁ TERMOSTATICKÁ SADA • PODMIETNÝ TERMOSTATICKÝ SÚPRAV

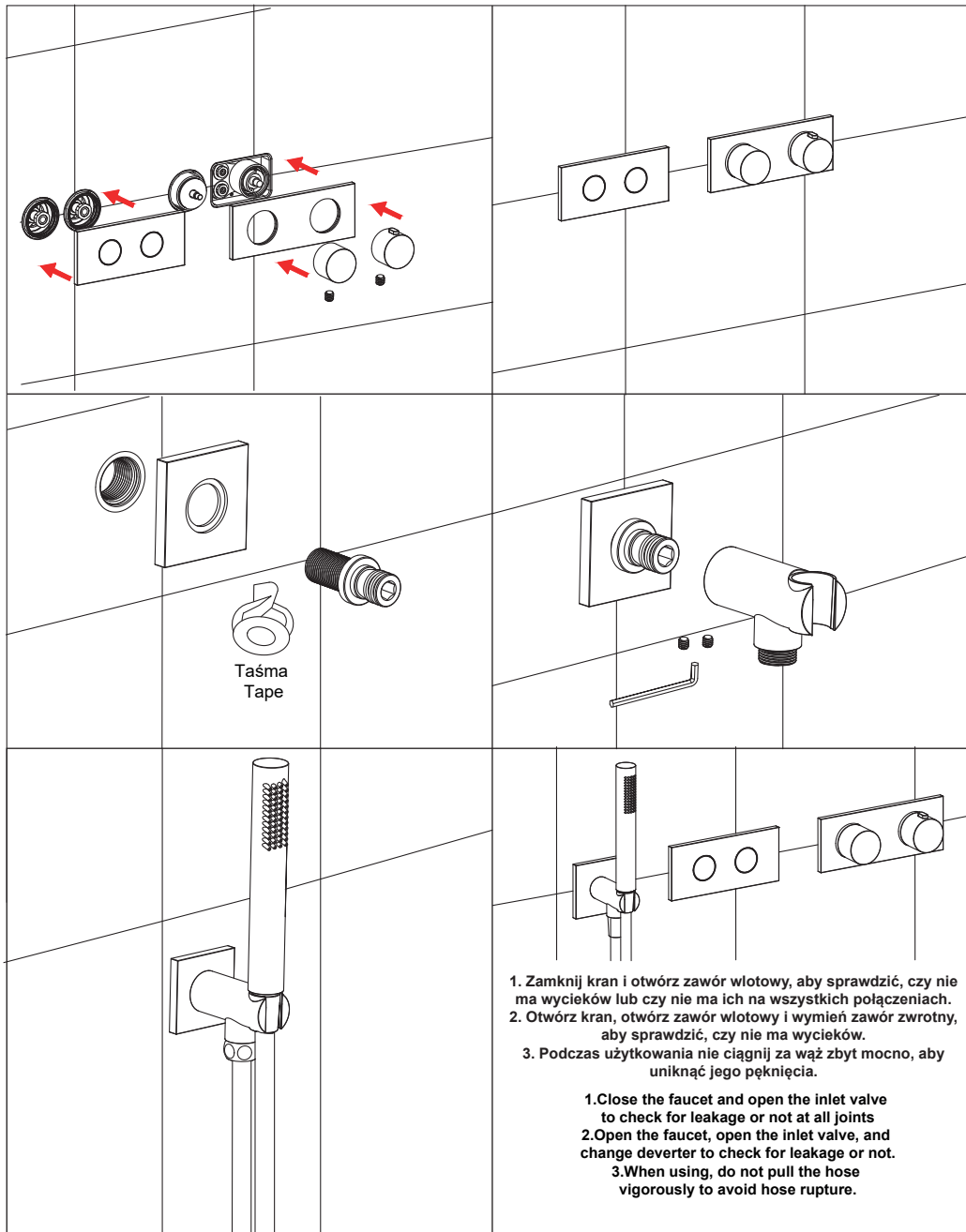
Użyj pilnika lub papieru ściernego, aby zeszlifować osadzoną skrywkę, która nie jest płaska do poziomu ściany, i usuń zadzior, a następnie równomiernie pokrój obwód osadzonej skryzki klejem do szkła, a następnie zainstaluj dekoracyjną pokrywę. Zainstaluj mosiężne narzędzie do regulacji instalacji na pozycji przycisku. Przekręć mosiężne narzędzie do regulacji instalacji na wkład i dokręć nakrętkę do dolnej części mosiężnego narzędzia do regulacji. Użyj sześciokątnej łyżki, aby przekręcić śrubę, aby zamocować nakrętkę, a następnie wyjmij narzędzie do regulacji instalacji. Użyj noża pilny, aby odciąć nadmiarową część, noża, aby odciąć nadmiarową część i użyj pilnika, aby wygładzić cięcie.

Use a filing tool or sandpaper to grind the embedded box that is not flat to the level of the wall and remove the burrs, and evenly cover the periphery of the embedded box with glass glue, and then install the decorative cover. Install installation adjustment brass tool on the cartridge and turn the nut to the bottom of adjustment brass tool. Use hexagon spoon to twist the screw to fix the nut, then remove the installation adjustment tool. Use the saw knife to cut off the extra part, knife to cut off the extra part, and use the file to smooth the cut.



**VALVEX™**

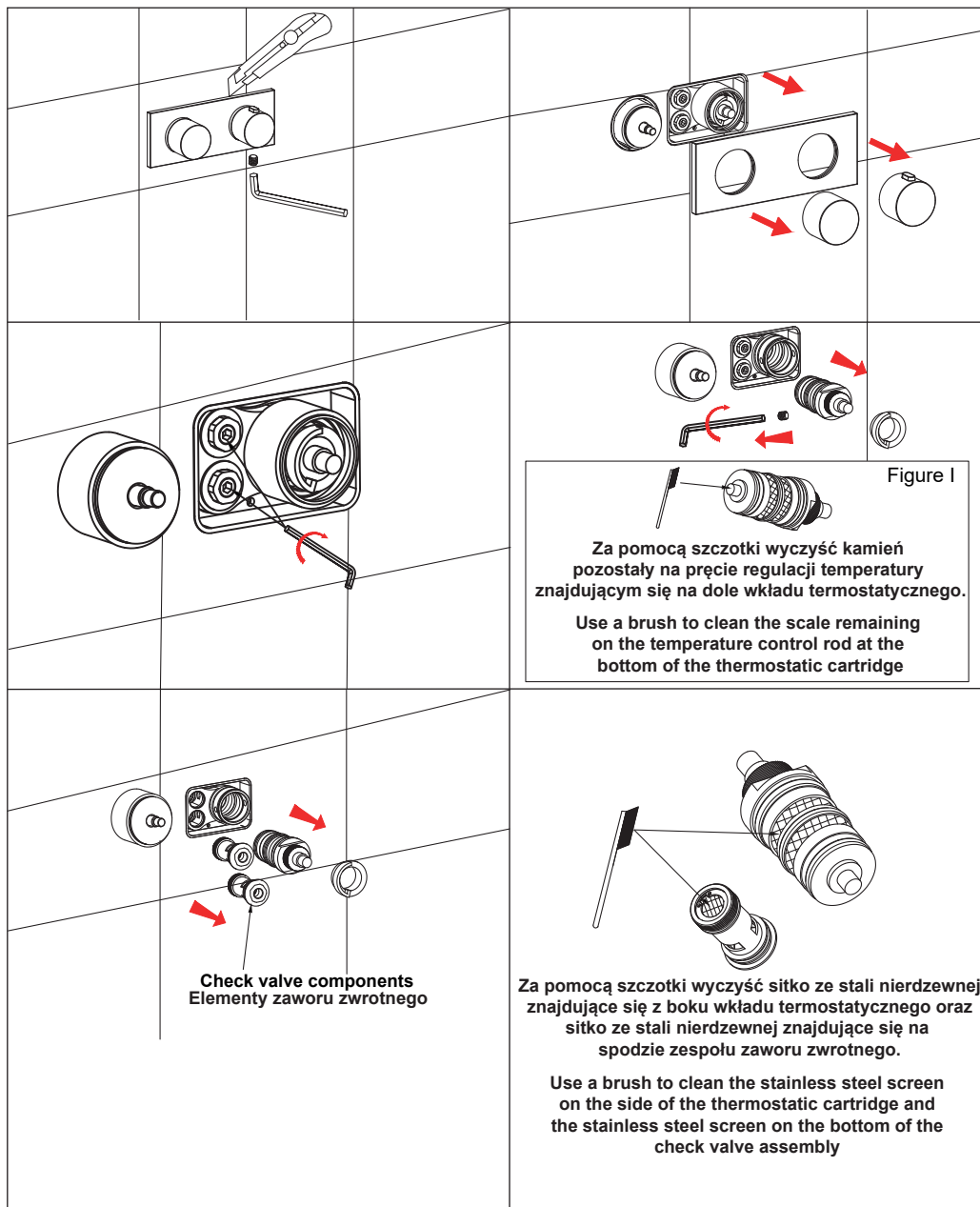
ZESTAW TERMOSTATYCZNY PODTYNKOWY • CONCEALED THERMOSTATIC SET •  
UNTERPUTZ-THERMOSTAT-KIT • СКРЫТЫЙ ТЕРМОСТАТИЧЕСКИЙ КОМПЛЕКТ •  
PODOMÍTENÁ TERMOSTATICKÁ SADA • PODOMIETNÝ TERMOSTATICKÝ SÚPRAV



**VALVEX™**

ZESTAW TERMOSTATYCZNY PODTYNKOWY • CONCEALED THERMOSTATIC SET •  
UNTERPUTZ-THERMOSTAT-KIT • СКРЫТЫЙ ТЕРМОСТАТИЧЕСКИЙ КОМПЛЕКТ •  
PODOMÍTENÁ TERMOSTATICKÁ SADA • PODOMIETNÝ TERMOSTATICKÝ SÚPRAV

## Konserwacja / Maintenance



**VALVEX™**

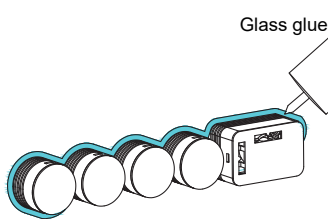
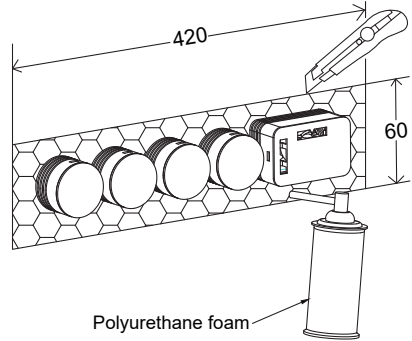
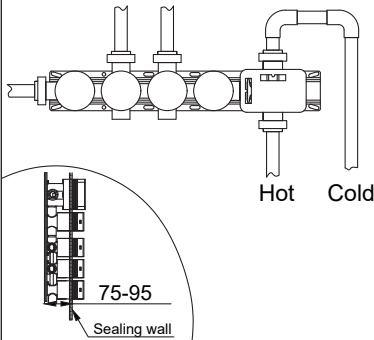
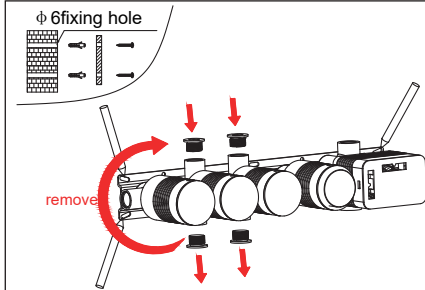
ZESTAW TERMOSTATYCZNY PODTYNKOWY • CONCEALED THERMOSTATIC SET •  
UNTERPUTZ-THERMOSTAT-KIT • СКРЫТЫЙ ТЕРМОСТАТИЧЕСКИЙ КОМПЛЕКТ •  
PODOMÍTENÁ TERMOSTATICKÁ SADA • PODMIETNÝ TERMOSTATICKÝ SÚPRAV

## Instalacja / Installation steps

2413180

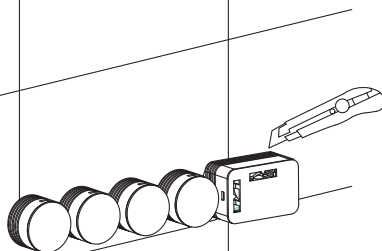
Jeśli chcesz zmienić kierunek odpływu wody, możesz wyjąć zatyczkę znajdującą się u dołu korpusu głównego i zainstalować ją w górnym odpływie wody.

If you need to change the direction of the water outlet, you can remove the plug at the bottom of the main body and install it to the upper water outlet.



Zgodnie ze zdjęciem, rozpyl piankę poliuretanową w kierunku wewnętrznej strony ściany i przytnij ją wzdłuż ściany ostrzem. Następnie nałóż odpowiednią ilość kleju do szkła na krawędź osadzonego pudełka.

According to the picture, spray the polyurethane foam towards the inside of the wall, and cut it along the wall with a blade. Then apply an appropriate amount of glass glue to the edge of the embedded box



Zgodnie z rysunkiem, użyj kleju do szkła, aby równomiernie pokryć osadzone pudełko i nałóż wodoodporny tynk. Po ułożeniu płytek, dotnij osadzone pudełko wzdłuż płaszczyzny płytek.

According to the figure, use glass glue to evenly coat the embedded box and apply waterproof plaster. After installing the tiles, cut the embedded box along the plane of the tiles.

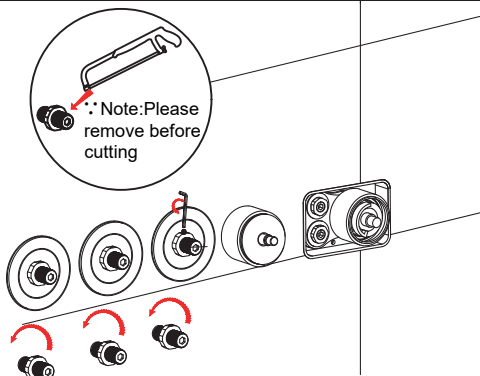
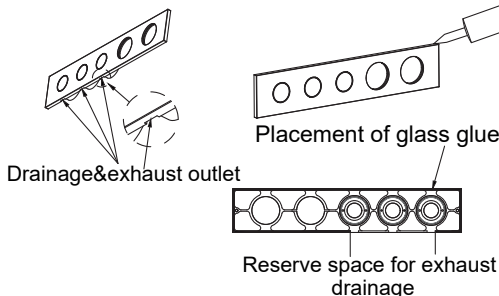
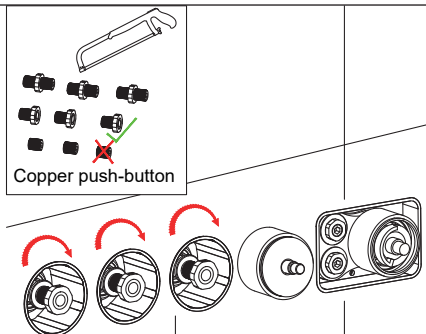
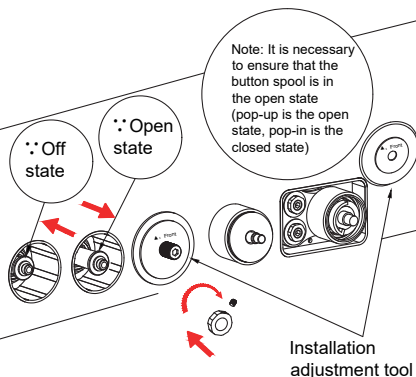
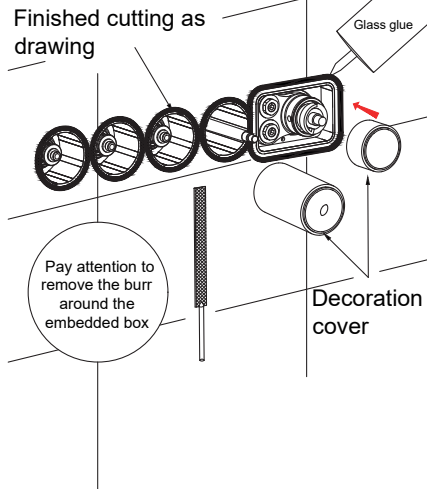
**VALVEX™**

ZESTAW TERMOSTATYCZNY PODTYNKOWY • CONCEALED THERMOSTATIC SET •  
 UNTERPUTZ-THERMOSTAT-KIT • СКРЫТЫЙ ТЕРМОСТАТИЧЕСКИЙ КОМПЛЕКТ •  
 PODOMÍTENÁ TERMOSTATICKÁ SADA • PODOMIETNÝ TERMOSTATICKÝ SÚPRAV

Użyj pilnika lub papieru ściernego, aby zeszlifować osadzoną skrzynkę, która nie jest płaska do poziomu ściany, i usuń zadziory, a następnie równomiernie pokryj obwód osadzonej skrzynki klejem do szkła, a następnie zainstaluj dekoracyjną pokrywę. Zainstaluj mosiężne narzędzie do regulacji instalacji na pozycji przycisku. Przekręć mosiężne narzędzie do regulacji instalacji na wkład i dokręć nakrętkę do dolnej części mosiężnego narzędzia do regulacji. Użyj sześciokątnej łyżki, aby przekręcić śrubę, aby zamocować nakrętkę, a następnie wyjmij narzędzie do regulacji instalacji. Użyj noża piły, aby odciąć nadmiarową część, noża, aby odciąć nadmiarową część i użyj pilnika, aby wygładzić cięcie.

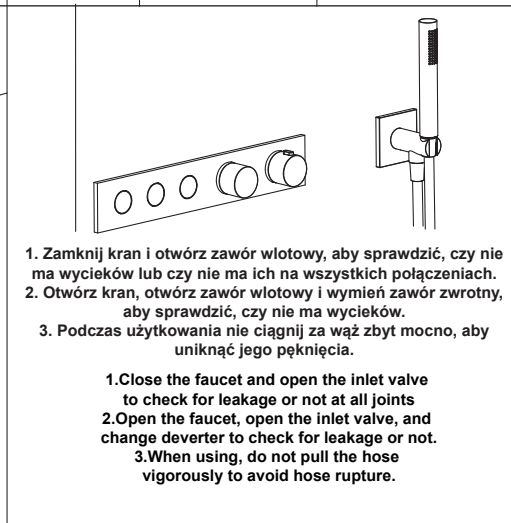
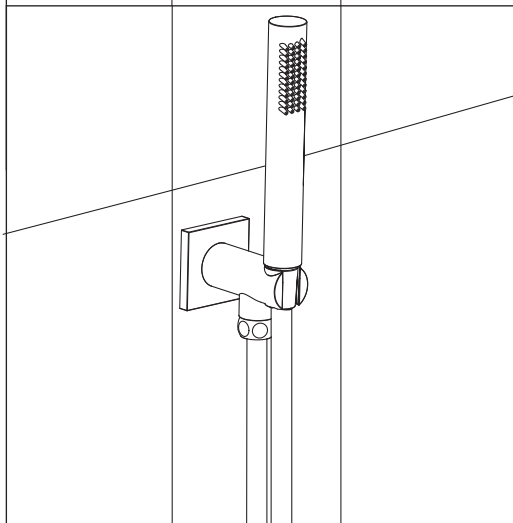
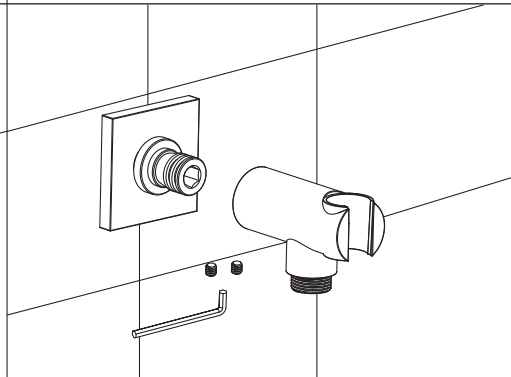
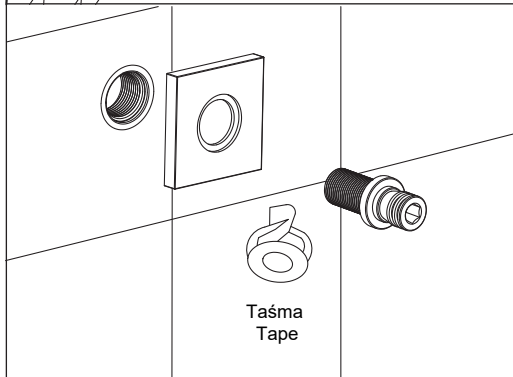
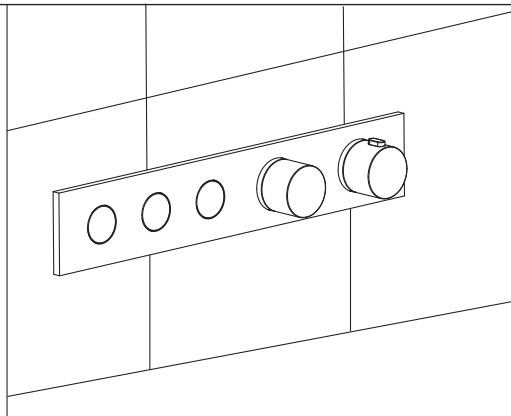
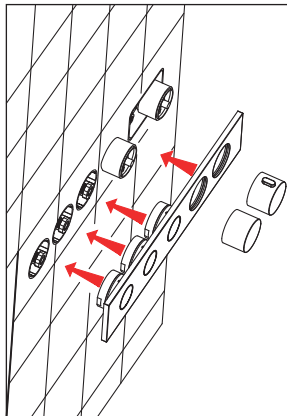
Use a filing tool or sandpaper to grind the embedded box that is not flat to the level of the wall and remove the burrs, and evenly cover the periphery of the embedded box with glass glue, and then install the decorative cover. Install installation adjustment brass tool on button position. Twist the installation adjustment brass tool on the cartridge and turn the nut to the bottom of adjustment brass tool. Use hexagon spoon to twist the screw to fix the nut, then remove the installation adjustment tool. Use the saw knife to cut off the extra part, knife to cut off the extra part, and use the file to smooth the cut.

Finished cutting as drawing



**VALVEX™**

ZESTAW TERMOSTATYCZNY PODTYNKOWY ▪ CONCEALED THERMOSTATIC SET ▪  
UNTERPUTZ-THERMOSTAT-KIT ▪ СКРЫТЫЙ ТЕРМОСТАТИЧЕСКИЙ КОМПЛЕКТ ▪  
PODOMÍTENÁ TERMOSTATICKÁ SADA ▪ PODOMIETNÝ TERMOSTATICKÝ SÚPRAV



**VALVEX™**

ZESTAW TERMOSTATYCZNY PODTYNKOWY • CONCEALED THERMOSTATIC SET •  
UNTERPUTZ-THERMOSTAT-KIT • СКРЫТЫЙ ТЕРМОСТАТИЧЕСКИЙ КОМПЛЕКТ •  
PODOMÍTENÁ TERMOSTATICKÁ SADA • PODOMIETNÝ TERMOSTATICKÝ SÚPRAV

## Konserwacja / Maintenance

