



## **Baterie SOHO**

Eklektyczny styl metropolii

---



# Baterie SOHO

Eklektyczny styl metropolii

Poczuj nowojorski szyk we własnej łazience dzięki geometrycznemu wzornictwu nowej serii baterii SOHO. Dzięki smukłemu korpusowi, subtelnej dźwigni i wszechobecnym delikatnym zaokrągleniom z powodzeniem staną się one częścią wyjątkowej całości - łazienki z Twoich wyobrażeń.

Nasze baterie bez trudu odnajdą się w otoczeniu zarówno naturalnych, surowych materiałów, jak i luksusowych dodatków typu glamour. Jako pierwszoplanowi bohaterowie lub dyskretne ozdoby dopełnią klimat miejsca, którym chcesz wyrazić siebie i relaksować się zostając sam na sam z wodą.



**S**trumień wody uszlachetniony dodatkową dawką powietrza otuli Twoje dłonie, a powodujący to napowietrzający regulator strumienia ograniczy ilość wykorzystywanej wody. Szczególnie ważne jest to przy najprostszych, lecz najczęściej wykonywanych czynnościach.



Zaprojektowany z myślą o ochronie środowiska perlator z Systemem SAVE MONEY, z klasą przepływu wody Z, zapewnia zużycie wody w bateriach umywalkowych na poziomie <9 litrów/min. Dzięki temu rozwiązaniu zmniejszasz zużycie wody – dbając przy tym zarówno o środowisko, jak i o stan swojego portfela.



Innowacyjny System EASY FIX sprawi, że montaż baterii stanie się zadaniem do zrealizowania przez każdego.

Ponadto baterie zostały wyposażone w:



Głowica ceramiczna



Automatyczny korek Click-clack (w zestawie z 2417200 i 2417300)



Bateria umywalkowa wysoka SOHO 2417210

## Szeroki wybór modeli

Do Twojej dyspozycji oddajemy również całą serię baterii podtynkowych: umywalkową, natryskową, wannowo-natryskową (2-funkcyjną) oraz z przełącznikiem ceramicznym 3-funkcyjnym.

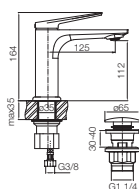
Bateria wannowo-natryskowa podtynkowa SOHO 2417350



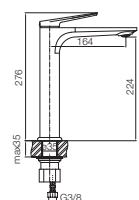
## Gwarancja niezawodności



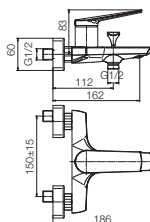
Ceramiczne głowice mieszające wysokiej jakości sprawiają, że w wyjątkowo komfortowy sposób dobierzesz siłę strumienia oraz pożądaną temperaturę wody. Wykorzystanie tego typu głowicy w odlewie korpusu objętym 25-letnią gwarancją powoduje, że produkt charakteryzuje się wyjątkowo wysoką szczelnością całego systemu i bezawaryjnością produktu.

**SOHO Black****SOHO Chrome**KOD: Black **2417300**KOD: Chrome **2417200****Bateria umywalkowa, jednouchwytywa**

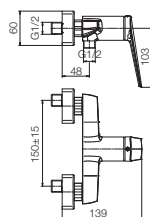
|                       |                                   |
|-----------------------|-----------------------------------|
| Typ                   | umywalkowa stojąca                |
| Montaż                | nablatowy, naumywalkowy           |
| Rodzaj wylewki        | stała                             |
| Rodzaj korka          | Click Clack                       |
| Materiał główny       | mosiądz                           |
| Dodatkowe wyposażenie | wężyk zasilający 45 cm w zestawie |
| Wykończenie           | Black / Chrome                    |

KOD: Black **2417310**KOD: Chrome **2417210****Bateria umywalkowa, jednouchwytywa**

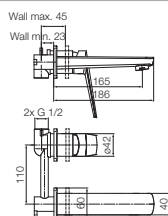
|                       |                                   |
|-----------------------|-----------------------------------|
| Typ                   | umywalkowa stojąca, wysoka        |
| Montaż                | nablatowy, naumywalkowy           |
| Rodzaj wylewki        | stała                             |
| Materiał główny       | mosiądz                           |
| Dodatkowe wyposażenie | wężyk zasilający 45 cm w zestawie |
| Wykończenie           | Black / Chrome                    |

KOD: Black **2417320**KOD: Chrome **2417220****Bateria wannowa, jednouchwytywa**

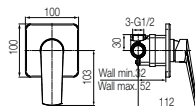
|                 |  |
|-----------------|--|
| Typ             | wannowa                                |
| Montaż          | naścienny                              |
| Rodzaj wylewki  | stała                                  |
| Materiał główny | mosiądz                                |
| Wyposażenie     | blokada przełącznika, prysznic / wanny |
| Wykończenie     | Black / Chrome                         |

KOD: Black **2417330**KOD: Chrome **2417230****Bateria natryskowa, jednouchwytywa**

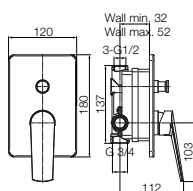
|                 |  |
|-----------------|--|
| Typ             | natryskowa                             |
| Montaż          | naścienny                              |
| Materiał główny | mosiądz                                |
| Wyposażenie     | bez akcesoriów natryskowych w zestawie |
| Wykończenie     | Black / Chrome                         |

KOD: Black **2417360**KOD: Chrome **2417260****Bateria umywalkowa, jednouchwytywa**

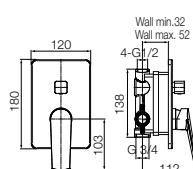
|                 |                |
|-----------------|----------------|
| Typ             | umywalkowa     |
| Montaż          | podtynkowy     |
| Rodzaj wylewki  | stała          |
| Materiał główny | mosiądz        |
| Wykończenie     | Black / Chrome |

KOD: Black **2417340**KOD: Chrome **2417240****Bateria natryskowa, jednouchwytywa**

|                 |  |
|-----------------|--|
| Typ             | natryskowa                             |
| Montaż          | podtynkowy                             |
| Materiał główny | mosiądz                                |
| Wyposażenie     | bez akcesoriów natryskowych w zestawie |
| Wykończenie     | Black / Chrome                         |

KOD: Black **2417350**KOD: Chrome **2417250****Bateria wannowo-natryskowa, jednouchwytywa**

|                 |  |
|-----------------|--|
| Typ             | wannowo-natryskowa, 2-funkcyjna        |
| Montaż          | podtynkowy                             |
| Materiał główny | mosiądz                                |
| Wyposażenie     | bez akcesoriów natryskowych w zestawie |
| Wykończenie     | Black / Chrome                         |

KOD: Black **2417370**KOD: Chrome **2417270****Bateria z przełącznikiem ceramicznym 3-funkcyjnym**

|                 |  |
|-----------------|--|
| Typ             | 3-funkcyjna                            |
| Montaż          | podtynkowy                             |
| Materiał główny | mosiądz                                |
| Wyposażenie     | bez akcesoriów natryskowych w zestawie |
| Wykończenie     | Black / Chrome                         |