



**VALVEX**<sup>™</sup>  
Power of Quality

INSTALACJE

# ONYX

ZAWORY KULOWE PEŁNOPRZELOTOWE

- Wysoka wytrzymałość zaworu
- Zamek zabezpieczający uszczelkę
  - unikalne rozwiązanie konstrukcyjne
- Ergonomiczny opatentowany kształt dźwigni
- Antyalergiczny system **NICKEL-FREE**
- Ciśnienie nominalne **PN 40**
- Max. temperatura pracy: **180°C**
- Korpus z mosiądzu CW617N

**MARKA PIERWSZEGO WYBORU  
WŚRÓD PROFESJONALISTÓW\***



\*Firmy instalatorskie wybierają zawory kulowe firmy VALVEX w pierwsze kolejności. Badanie przeprowadzono przez Instytut badawczy KERALLA RESEARCH w II kwartale 2020 r. w całej Polsce, wyłącznie wśród firm instalatorskich, prowadzących aktywną działalność zarobkową.



Kurek kulowy pełnoprzelotowy z dławikiem z dźwignią stalową, wersja nakrętno-nakrętna

KOD	PARAMETRY	WYMIAR
1451320	PN40,180°C	3/8"
1452320	PN40,180°C	1/2"
1453320	PN40,180°C	3/4"
1454320	PN40,180°C	1"
1455320	PN30,180°C	1 1/4"
1456320	PN30,180°C	1 1/2"
1457320	PN30,180°C	2"



Kurek kulowy pełnoprzelotowy z dławikiem z dźwignią stalową, wersja nakrętno-wkrętna

KOD	PARAMETRY	WYMIAR
1451460	PN40,180°C	3/8"
1452460	PN40,180°C	1/2"
1453460	PN40,180°C	3/4"
1454460	PN40,180°C	1"
1455460	PN30,180°C	1 1/4"
1456460	PN30,180°C	1 1/2"
1457460	PN30,180°C	2"



Kurek kulowy pełnoprzelotowy z dławikiem z dźwignią stalową, wersja nakrętno-nakrętna

KOD	PARAMETRY	WYMIAR
9007930	PN16,95°C	2 1/2"
9007920	PN16,95°C	3"
9007910	PN16,95°C	4"



Kurek kulowy pełnoprzelotowy z dławikiem z motylkiem aluminiowym, wersja nakrętno-nakrętna

KOD	PARAMETRY	WYMIAR
1452400	PN40,180°C	1/2"
1453400	PN40,180°C	3/4"
1454400	PN40,180°C	1"



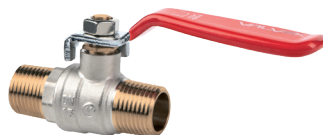
Kurek kulowy pełnoprzelotowy z dławikiem z motylkiem aluminiowym, wersja nakrętno-wkrętna

KOD	PARAMETRY	WYMIAR
1451480	PN40,180°C	3/8"
1452480	PN40,180°C	1/2"
1453480	PN40,180°C	3/4"
1454480	PN40,180°C	1"



Kurek kulowy pełnoprzelotowy z dławikiem z półśrubunkiem z dźwignią stalową

KOD	PARAMETRY	WYMIAR
1452420	PN40,180°C	1/2"
1453420	PN40,180°C	3/4"
1454420	PN40,180°C	1"



Kurek kulowy pełnoprzelotowy z dławikiem z dźwignią stalową, wersja wkrętno-wkrętna

KOD	PARAMETRY	WYMIAR
1452470	PN40,180°C	1/2"
1453470	PN40,180°C	3/4"
1454470	PN40,180°C	1"



Kurek kulowy pełnoprzelotowy z dławikiem z półśrubunkiem z motylkiem aluminiowym

KOD	PARAMETRY	WYMIAR
1452440	PN40,180°C	1/2"
1453440	PN40,180°C	3/4"
1454440	PN40,180°C	1"



Kurek kulowy pełnoprzelotowy z dławikiem z motylkiem aluminiowym, wersja wkrętno-wkrętna

KOD	PARAMETRY	WYMIAR
1452430	PN40,180°C	1/2"
1453430	PN40,180°C	3/4"
1454430	PN40,180°C	1"

# ORO

ZAWORY KULOWE

- **Wysoka wytrzymałość zaworu**
- Ergonomiczny opatentowany kształt dźwigni dopasowany do układu ludzkiej dłoni
- Ciśnienie max. **1,6 MPa**
- Temperatura max. **120°C**
- Antyalergiczny system **NICKEL-FREE**





Kurek kulowy z dławikiem z dźwignią stalową, wersja nakrętno-nakrętna

KOD	PARAMETRY	WYMIAR
1472600	PN16,120°C	1/2"
1473600	PN16,120°C	3/4"
1474600	PN16,120°C	1"
1475600	PN16,120°C	1 1/4"
1476600	PN16,120°C	1 1/2"
1477600	PN16,120°C	2"



Kurek kulowy z dławikiem z dźwignią stalową, wersja nakrętno-wkrętna

KOD	PARAMETRY	WYMIAR
1472640	PN16,120°C	1/2"
1473640	PN16,120°C	3/4"
1474640	PN16,120°C	1"



Kurek kulowy z dławikiem z motylkiem aluminiowym (MAI), wersja nakrętno-nakrętna

KOD	PARAMETRY	WYMIAR
1472620	PN16,120°C	1/2"
1473620	PN16,120°C	3/4"
1474620	PN16,120°C	1"



Kurek kulowy z dławikiem z motylkiem aluminiowym (MAI), wersja nakrętno-wkrętna

KOD	PARAMETRY	WYMIAR
1472660	PN16,120°C	1/2"
1473660	PN16,120°C	3/4"
1474660	PN16,120°C	1"



Kurek kulowy pełnoprzelotowy z dławikiem z półrubnikiem z motylkiem aluminiowym (MAI)

KOD	PARAMETRY	WYMIAR
1472680	PN16,120°C	1/2"
1473680	PN16,120°C	3/4"
1474680	PN16,120°C	1"



# OLIGO DUO

KUREK KULOWY CZERPALNY Z DŁAWIKIEM



- Dwa punkty czerpalne w jednym zaworze
- Możliwość podłączenia dwóch węży jednocześnie
- Max. ciśnienie **PN 10**
- Temperatura max. **65°C**
- Dławik z uszczelką PTFE
- Wysokogatunkowe uszczelnienie kuli (PTFE)
- Wzmocniona chromowana dźwignia
- Antyalergiczny system **NICKEL-FREE**



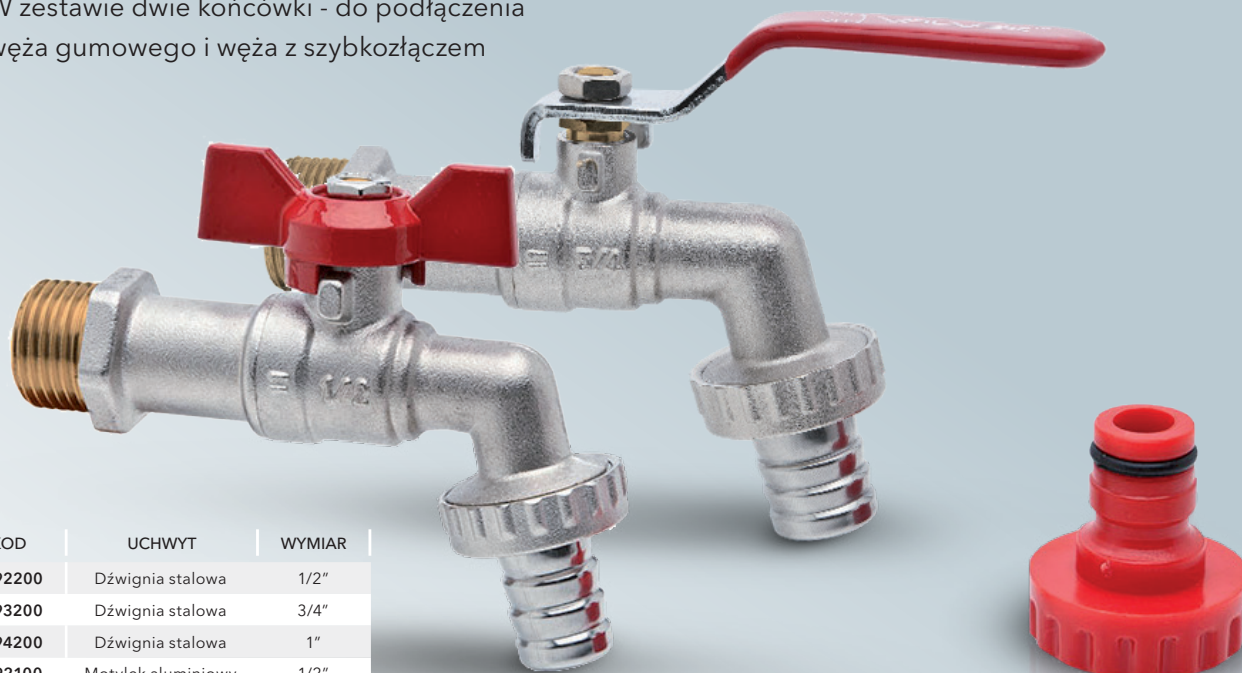
KOD	UCHWYT	WYMIAR
1592320	Dźwignia stalowa / Motylek aluminiowy	3/4" - 3/4"



# OLIGO

KUREK KULOWY CZERPALNY Z DŁAWIKIEM

- **Dławik z uszczelką teflonową**, umożliwiającą doszczelnienie kurka
- Wysokogatunkowe teflonowe **uszczelnienie kuli**
  - wytrzymałość ponad 10 000 cykli otwarcia-zamknięcia
- Ciśnienie max. **1,6 MPa**
- Wzmocniona, chromowana dźwignia stalowa
- W zestawie dwie końcówki - do podłączenia węża gumowego i węża z szybkozłączem



KOD	UCHWYT	WYMIAR
1592200	Dźwignia stalowa	1/2"
1593200	Dźwignia stalowa	3/4"
1594200	Dźwignia stalowa	1"
1592100	Motylek aluminiowy	1/2"
1593100	Motylek aluminiowy	3/4"
1594100	Motylek aluminiowy	1"

# SPIN

ZAWORY KULOWE ODCINAJĄCE

NICKEL  
free



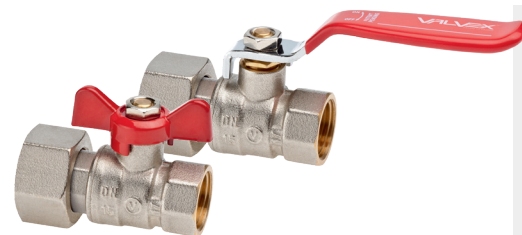
NOWOŚĆ



# SPIN

ODCINAJĄCY ZAWÓR KULOWY  
Z OBROTOWĄ NAKRĘTKĄ

- **Obrotowa nakrętka** z otworem na plombę oraz uszczelką z fibry
- Jeden zawór zamiast kilku przyłączy, przedłużek oraz śrubunków
- Korpus z mosiądzu CW617N
- Antyalergiczny system **NICKEL-FREE**
- Ciśnienie max. **PN 25**
- Max. temperatura pracy: 95°C

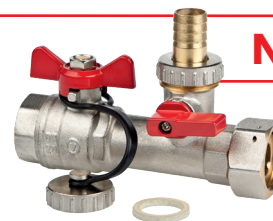


KOD	UCHWYT	WYMIAR
1472900	Dźwignia stalowa	1/2"-1/2"
1472940	Dźwignia stalowa	1/2"-3/4"
1473900	Dźwignia stalowa	3/4"-3/4"
1473940	Dźwignia stalowa	3/4"-1"
1472920	Motylek aluminiowy	1/2"-1/2"
1472960	Motylek aluminiowy	1/2"-3/4"
1473920	Motylek aluminiowy	3/4"-3/4"
1473960	Motylek aluminiowy	3/4"-1"

# SPIN

ODCINAJĄCY ZAWÓR KULOWY Z OBROTOWĄ  
NAKRĘTKĄ I ZAWOREM SPUSTOWYM

- **System podłączeniowy pod kotły gazowe**
- Zintegrowany zawór ze spustem - łatwość uzupełnienia oraz zrzutu czynnika w/z instalacji
- **Obrotowa nakrętka** - proste i szybkie podłączenie do kotła
- Pewność połączenia - dzięki zastosowanej nakrętce oraz uszczelce płaskiej
- Niezawodność użytkowania - wysokiej jakości materiały
- 25 lat gwarancji
- Dwie wersje uchwytów - woda gorąca / woda zimna
- Brak elementów złącznych



**NOWOŚĆ**

KOD	UCHWYT	WYMIAR
1473980	Motylek aluminiowy	3/4"x 3/4"



KOD	UCHWYT	WYMIAR
1473990	Motylek aluminiowy	3/4"x 3/4"

# VIKING

ZAWORY CZERPALNE I PRZELOTOWE

- **Zwiększona odporność na pęknięcie i korozję**
- Korpus z żeliwa białego ciągliwego - odpornego na niekorzystne warunki atmosferyczne
- Żeliwne pokrętło
- Większa gęstość (szczelność) materiału
- **Wyższa wytrzymałość gwintu na zerwanie przy montażu**



KOD	PRODUKT	PARAMETRY	WYMIAR
1292200	Zawór czerpalny	PN10, 65°C	1/2"
1293200	Zawór czerpalny	PN10, 65°C	3/4"
1292150	Zawór przelotowy M 83	PN10, 100°C	1/2"
1293150	Zawór przelotowy M83	PN10, 100°C	3/4"
1294150	Zawór przelotowy M 83	PN10, 100°C	1"
1295150	Zawór przelotowy M 83	PN10, 100°C	1 1/4"
1296150	Zawór przelotowy M 83	PN10, 100°C	1 1/2"
1297150	Zawór przelotowy M 83	PN10, 100°C	2"

# ANGEL PLUS

ZAWÓR KĄTOWY



- Korpus, kula wykonane z mosiądzu
- Filtr ze stali nierdzewnej
- **Valvex Protect System** (wkładka mosiężna dociskająca kulę)
- Uszczelnienie kuli gwarantuje szczelność 10 tys. cykli
- Ciśnienie max. 1,0 MPa
- Temperatura max. 90°C

KOD	WYMIAR
1481900	1/2"-3/8"
1481870	1/2"-1/2"
1481840	1/2"-3/4"
1482980	1/2"-3/8", M10

## BASE

ZAWÓR KĄTOWY  
GRZYBKOWY



- Czteropłatowe pokrętko
- **Design i funkcjonalność**
- Max temp.: 90°C (BASE) 100°C (PROFF)
- Różnorodność dymensji: G3/8, G1/2, G3/4

## BASE

KOD	WYMIAR
1484050	1/2"-3/8"
1484060	1/2"-1/2"
1484070	1/2"-3/4"
1484080	1/2"-3/8", M10

## PROFF

ZAWÓR KĄTOWY  
GRZYBKOWY



## PROFF

KOD	WYMIAR
1484100	1/2"-3/8"
1484110	1/2"-1/2"
1484120	1/2"-3/4"
1484130	1/2"-3/8", M10

## ERGO

ZAWÓR KOMBINOWANY  
GRZYBKOWY



- **Przyłącza: 1/2" - 3/8" - 3/4"**
- Możliwość podłączenia do instalacji kilku urządzeń jednocześnie
- Udogodnienie dla instalatora i użytkownika instalacji
- Oszczędność przestrzeni użytkowej

KOD	WYMIAR
1482100	1/2"-3/8"-3/4"

## EKO PLUS

### ZAWÓR KĄTOWY

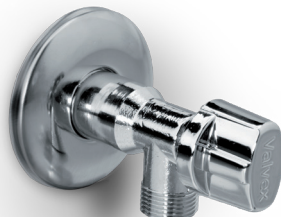


KOD	WYMIAR
1482620	1/2"-3/8"
1482630	1/2"-1/2"
1482640	1/2"-3/4"
1482660	1/2"-3/8", M10

- Korpus, kula wykonane z miedzi
- Uchwyty mosiężne
- **Valvex Protect System**  
(wkrętka mosiężna dociskająca kulę)
- Uszczelnienie kuli gwarantuje szczelność 10 tys. cykli
- Ciśnienie max. 1,0 MPa
- Temperatura max. 90°C

## EKO

### ZAWÓR KĄTOWY



KOD	WYMIAR
1482110	1/2"-3/8"
1482120	1/2"-1/2"
1482130	1/2"-3/4"
1482170	1/2"-3/8", M10

- Korpus, kula wykonane z miedzi
- Ciśnienie max. 1,0 MPa
- Temperatura max. 90°C

## EKO DUO

### ZAWÓR KĄTOWY



KOD	WYMIAR
1482090	1/2"-3/8"-3/4"

- możliwość podłączenia do instalacji **dwóch urządzeń jednocześnie**,
- **oszczędność przestrzeni** użytkowej,
- kompaktowa konstrukcja.

## STRIT ZAWÓR KĄTOWY



KOD	WYMIAR
1482870	1/2"-3/8"
1482750	1/2"-1/2"
1483120	1/2"-3/4"

## STAR ZAWÓR KĄTOWY



KOD	WYMIAR
1482860	1/2"-3/8"
1482670	1/2"-1/2"
1483110	1/2"-3/4"

## TRANGLE ZAWÓR KĄTOWY



KOD	WYMIAR
1482810	1/2"-3/8"
1482770	1/2"-1/2"
1483140	1/2"-3/4"

- **Głowca ceramiczna**, gwarantująca lekkość otwarcia i zamknięcia
- **Filtr ze stali nierdzewnej**, zabezpieczający podłączone urządzenia przed uszkodzeniem
- Max. ciśnienie PN 10
- Temperatura max. 100°C
- Trzy powłoki kolorystyczne do wyboru:
  - chrom,
  - złoty,
  - czarny mat.

## VEGA ZAWÓR KĄTOWY



KOD	WYMIAR
1482840	1/2"-3/8"
1482740	1/2"-1/2"
1483130	1/2"-3/4"



KOD	WYMIAR
1482360	1/2"-3/8"



KOD	WYMIAR
1482350	1/2"-3/8"

# ORION

ZAWORY KULOWE DO GAZU

- Wyższa klasa ciśnieniowa **MOP 5-20 - ciśnienie do 2 MPa**
- Rozszerzony zakres temperatur pracy od **-40°C do +60°C** (klasa T3)
- Wzmocniona dźwignia stalowa lub ergonomiczny motyl aluminiowy
- Zawór zgodny z najnowszą normą EN 331:1998/A1:2010
- Znak B - dobrowolny certyfikat potwierdzający jakość i bezpieczeństwo
- Zawory ORION nominowane w plebiscyfie:

**POLECANE PRZEZ POLSKICH INSTALATORÓW**  
w kategorii Produkt Roku



# ORION

ZAWÓR KULOWY DO GAZU Z OBROTOWĄ NAKRĘTKĄ

- **Obrotowa nakrętka** - proste i szybkie podłączenie do kotła
- **Uszczelnienie płaskie NBR** - bezpieczeństwo połączenia
- **Klasa ciśnieniowa MOP 5, Klasa temperaturowa T 2**  
- zgodnie z EN 331:1998/A1:2010
- **Wysokiej jakości materiały** - niezawodność użytkowania,  
25 lat gwarancji
- **Dwie dymensje: DN15 i DN20** - możliwość podłączenia  
wszystkich kotłów gazowych instalacji domowych

# NOV



Zawór kulowy pełnoprzelotowy do gazu z dźwignią stalową, wersja nakrętno-nakrętna

KOD	PARAMETRY	WYMIAR
3412050	MOP 5-20,T3	1/2"
3413050	MOP 5-20,T3	3/4"
3414050	MOP 5-20,T3	1"
3415030	MOP 5-20,T3	1 1/4"
3406030	MOP 5-20,T3	1 1/2"
3407030	MOP 5-20,T3	2"



Zawór kulowy pełnoprzelotowy do gazu z motylkiem aluminiowym, wersja nakrętno-nakrętna

KOD	PARAMETRY	WYMIAR
3412070	MOP 5-20,T3	1/2"
3413070	MOP 5-20,T3	3/4"
3414070	MOP 5-20,T3	1"



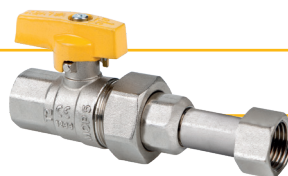
Zawór kulowy pełnoprzelotowy do gazu z dźwignią stalową, wersja nakrętno-wkrętna

KOD	PARAMETRY	WYMIAR
3412090	MOP 5-20,T3	1/2"
3413090	MOP 5-20,T3	3/4"
3414090	MOP 5-20,T3	1"



Zawór kulowy pełnoprzelotowy do gazu z motylkiem aluminiowym, wersja nakrętno-wkrętna

KOD	PARAMETRY	WYMIAR
3412150	MOP 5-20,T3	1/2"
3413150	MOP 5-20,T3	3/4"
3414150	MOP 5-20,T3	1"



Zawór kulowy do gazu z obrotową nakrętką

KOD	PARAMETRY	WYMIAR
3402100	MOP 5,T2	1/2"
3403100	MOP 5,T2	3/4"

## NOWOŚĆ

## DN15 & DN20

PASUJĄ  
DO WSZYSTKICH  
**KOTŁÓW GAZOWYCH**  
INSTALACJI DOMOWYCH

# 4TECH

ZAWÓR KULOWY DO GAZU



## VALVEX PROTECT SYSTEM

**Zawory 4TECH** to gwarancja bezpiecznej instalacji, nawet w sytuacji zwiększonego ryzyka. Kula zaworu, oprócz uszczelek teflonowych, **posiada dodatkowe uszczelnienie** w postaci pierścieni miedzianych. Gdy wskutek pożaru temperatura otoczenia zaworu wzrasta, uszczelki teflonowe i gumowe ulegają stopieniu. W ich miejscu pozostają jednak pierścienie miedziane, które w wyniku rozszerzalności cieplnej materiału doszczelniają zawór. W ten sposób wyciek gazu zostaje zahamowany, a ryzyko wybuchu gazu zminimalizowane.

- Innowacyjny, opatentowany system uszczelnienia **VALVEX PROTECT SYSTEM**
- **Samodoszczelnienie w przypadku pożaru**
- Grubszy korpus, większa wytrzymałość na pęknięcia
- Nowoczesny, ergonomiczny kształt zaworu i dźwigni
- 25 lat gwarancji

KOD	PARAMETRY	WYMIAR
3402600	MOP 5-20,T3	1/2"
3403600	MOP 5-20,T3	3/4"
3404600	MOP 5-20,T3	1"



# PROTECT SYSTEM



## V-GAS

FILTR DO GAZU ŚRUTOWANY



- Warunki ciśnieniowe do 5 barów (MOP5)
- Warunki temperaturowe T3: od **-40°C do 60°C**
- Dokładność oczyszczania: ~0,2 mm
- Liczba oczek na 1cm<sup>2</sup>: 700

KOD	PARAMETRY	WYMIAR
3900100	MOP 5, T4	1/2"
3900200	MOP 5, T4	3/4"
3900300	MOP 5, T4	1"

# GŁOWICE TERMOSTATYCZNE

---



## THERMO

GŁOWICA  
TERMOSTATYCZNA



4445050

- Ergonomiczny **design**
- **Dokładny pomiar temperatury**
- Dostosowana do wkładek termostatycznych M30x1,5
- Skala regulacji 1-5

## FUSION

GŁOWICA  
TERMOSTATYCZNA



4440010

- **Blokada nastaw temperatury**
- Dokładny pomiar temperatury
- Dostosowana do wkładek termostatycznych M30 x 1,5

## VECTOR

GŁOWICA  
TERMOSTATYCZNA



4440000

- **Czujnik cieczowy**
- Blokada nastaw temperatury
- Współpraca z zaworem termostatycznym VECTOR

## VIRGO

GŁOWICA  
TERMOSTATYCZNA



4410000

- Czujnik cieczowy
- **Dokładny pomiar temperatury**
- Mosiężna nakrętka
- Współpraca z zaworem termostatycznym VECTOR

# IRIS

ZAWORY TERMOSTATYCZNE

---



## IRIS

ZAWORY  
TERMOSTATYCZNE



- **Precyzyjna regulacja** strumienia wody grzewczej
- Specjalna konstrukcja zaworu grzybkowego
- Ciśnienie maksymalne: 1,0 MPa
- Temperatura maksymalna: **100°C**
- **Współpraca z głowicami THERMO i FUSION**

KOD	WYKOŃCZENIE	WYMIAR
4445530	biały	DN15
4445510	niklowany	DN15
4445630	biały	DN15
4445610	niklowany	DN15

## ALFA

## AUTOMATYCZNY ZAWÓR ODPOWIETRZAJĄCY



- **Automatyczne odpowietrzanie instalacji**
- Małe gabaryty umożliwiające **łatwy montaż** zaworu
- Ciśnienie maksymalne: 1,0 MPa
- Temperatura maksymalna: **110°C**

KOD	PRODUKT	WYMIAR
4700160	Odpowietrznik śrutowany	3/8"
4700170	Odpowietrznik niklowany	3/8"
4700230	Odpowietrznik biały	1/2"
4700360	Odpowietrznik śrutowany	1/2"
4700330	Odpowietrznik niklowany	1/2"





# GAMMA

## AUTOMATYCZNY ZAWÓR ODPOWIETRZAJĄCY

- **Automatyczne odpowietrzanie instalacji**
- Idealne zastosowanie do grzejników, dzięki kątowej konstrukcji zaworu
- Małe gabaryty umożliwiające **łatwy montaż** zaworu
- Ciśnienie maksymalne: 1,0 MPa
- Temperatura maksymalna: **110°C**

KOD	PRODUKT	WYMIAR
4700750	Odpowietrznik kątowy biały	1/2"
4700740	Odpowietrznik kątowy niklowany	1/2"



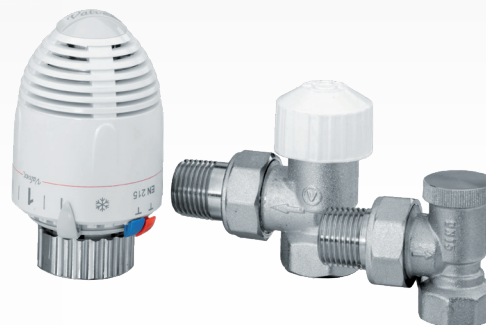
# VECTOR MAX

## ZESTAWY TERMOSTATYCZNE



KOD | RODZAJ

4412500 | PROSTY DUŻY



KOD | RODZAJ

4512500 | KĄTOWY DUŻY

- Pakiet z głowicami termostатыcznymi VECTOR
- Zastosowane materiały zapewniają długą żywotność kompletnych systemów podłączeniowych
- Ciśnienie maksymalne: 1,0 MPa
- Temperatura maksymalna: **100°C**



## THERMO SET

### ZESTAWY TERMOSTATYCZNE



- Pakiet z głowicami termostatycznymi THERMO
- Szybka reakcja elementów na zewnętrzne zmiany temperaturowe
- Ciśnienie maksymalne: 1,0 MPa
- Temperatura maksymalna: **100°C**

KOD	RODZAJ
4445200	PROSTY
4445250	KĄTOWY
4445300	PROSTY
4445350	KĄTOWY

## THERMO PLUS

### ZESTAWY TERMOSTATYCZNE



- **Pakiet z głowicami termostatycznymi THERMO i zaworami VKO**
- Kompletnie rozwiązanie do ogrzewania
- Ciśnienie maksymalne: 1,0 MPa
- Temperatura maksymalna: **100°C**

KOD	RODZAJ
4445100	PROSTY
4445150	KĄTOWY

VALVEX

# ACTIV

ZESTAWY I ZAWORY GRZEJNIKOWE

---



## ACTIV

ZESTAWY I ZAWORY GRZEJNIKOWE  
ZASILAJĄCE

- **Wzmocniona konstrukcja** - gwarancja szczelności przy niestabilnym montażu grzejnika lub przy ciężkich grzejnikach żeliwnych
- **Duży przepływ** - doskonały w instalacjach otwartych
- Ciśnienie maksymalne: 1,0 MPa
- Temperatura maksymalna: 100°C



KOD	PRODUKT	WYMIAR
4481050	Zawór prosty niklowany	3/8"
4482050	Zawór prosty niklowany	1/2"
4483050	Zawór prosty niklowany	3/4"
4482250	Zawór prosty biały	1/2"
4581050	Zawór kątowy niklowany	3/8"
4582050	Zawór kątowy niklowany	1/2"
4583050	Zawór kątowy niklowany	3/4"
4582250	Zawór kątowy biały	1/2"
4412580	Zestaw grzejnikowy tradycyjny prosty (PS15, ZO-P-15) niklowany	1/2"
4512580	Zestaw grzejnikowy tradycyjny kątowy (KS15, ZO-K-15) niklowany	1/2"

## ACTIV PLUS

ZESTAWY I ZAWORY GRZEJNIKOWE  
ZASILAJĄCE

- **Teflonowe uszczelnienie** głowicy zamykającej
- Dławik umożliwiający **dotychczasowe doszczelnienie zaworu**
- Możliwość kontroli stopnia otwarcia zaworu na skali
- Ciśnienie maksymalne: 1,0 MPa
- Temperatura maksymalna: 100°C



KOD	PRODUKT	WYMIAR
4482070	Zawór prosty niklowany	1/2"
4582070	Zawór kątowy niklowany	1/2"
4482080	Zawór prosty biały	1/2"
4582080	Zawór kątowy biały	1/2"
4412680	Zestaw grzejnikowy tradycyjny prosty, (ZO-P-15) niklowany	1/2"
4512680	Zestaw grzejnikowy tradycyjny kątowy (ZO-K-15) niklowany	1/2"
4412690	Zestaw grzejnikowy tradycyjny prosty (ZO-P-15) biały	1/2"
4512690	Zestaw grzejnikowy tradycyjny kątowy (ZO-K-15) biały	1/2"



**VALVEX SA**

ul. Nad Skawą 2  
34-240 Jordanów  
POLAND

tel.: +48 18 269 32 20  
mail: [valvex@valvex.com](mailto:valvex@valvex.com)  
[www.valvex.com](http://www.valvex.com)

9999845  
data wydania: 10.2020