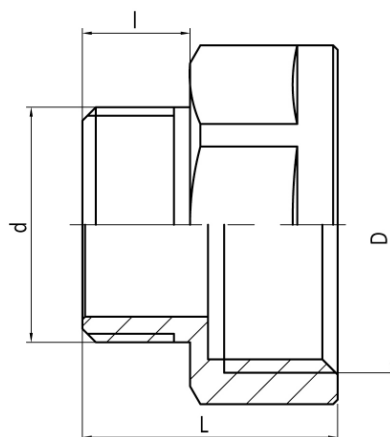


Złączki V-PEX

Złączka wkrętno-nakrętna redukcyjna śrutowana



Kod	Wymiary						EAN13
	Wymiar	D	d	D1	L	S	
6037520	1/2"-3/4"	G1/2	G3/4	20,3	32	27	5907451902783
6038520	3/4"-1"	G3/4	G1	25	35	34	5907451902790

Zastosowanie:

Do stosowania w instalacjach rurowych wody zimnej, ciepłej i centralnego ogrzewania do łączenia rur między sobą albo z inną częścią składową instalacji

Typ:

Złączki

Dane techniczne:

Ciśnienie maksymalne: 1,0 MPa,
Temperatura maksymalna: 100°C

Gwarancja:

25 lat

Materiały:

mosiądz

Pokrycie:

mosiądz