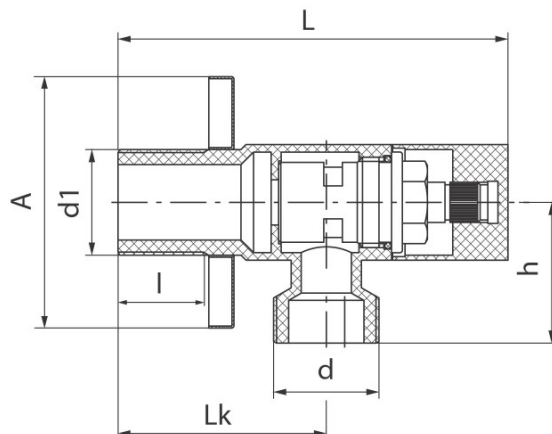


Zawory kątowe STRIT

Zawór kątowy chromowany z głowicą ceramiczną STRIT (3/8" - do podłączenia baterii, 1/2", 3/4" - do podłączenia pralki i spluczki)



Kod	Wymiary								EAN13
	Wymiar	A	L	l	Lk	d	d1	h	
1482870	1/2"-3/8"	50	77,7	18	41,5	G3/8	G1/2	26	5907451933763
1482750	1/2"-1/2"	50	77,7	18	41,5	G1/2	G1/2	28	5907451930106
1483120	1/2"-3/4"	50	84	14	45,5	G3/4	G1/2	29	5907451937693

Zastosowanie:

Do stosowania w instalacjach zimnej i ciepłej wody w budynkach

Typ:

Zawory kątowe z głowicą ceramiczną

Gwarancja:

25 lat

Dane techniczne:

Ciśnienie maksymalne: 1,0 MPa,
Temperatura maksymalna: 100°C

Materiały:

korpus, pokrętko, korpus głowicy, wrzeciono: mosiądz;
rozeta: stal nierdzewna INOX;
uszczelnienie: o-ring NBR70;
element zamykający: płytki ceramiczne

Pokrycie:

korpus, dźwignia: chrom